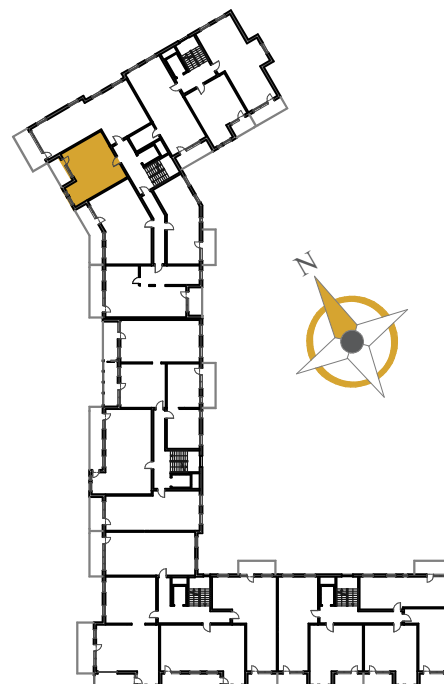
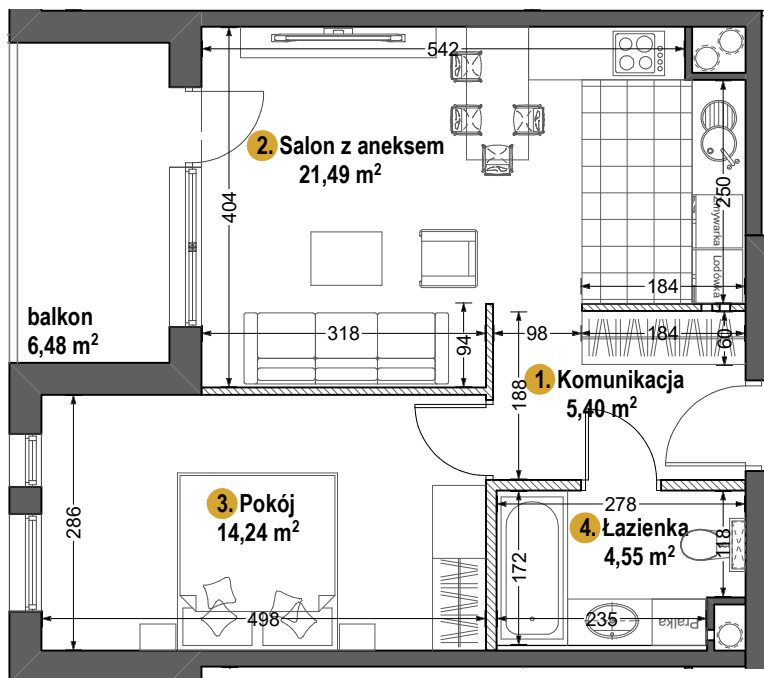


AURORA

BUDYNEK MINERWA



| | |
|--------------------|----------------------|
| 1. KOMUNIKACJA | 5,40 m ² |
| 2. SALON Z ANEKSEM | 21,49 m ² |
| 3. POKÓJ | 14,24 m ² |
| 4. ŁAZIENKA | 4,55 m ² |
| ŚCIANKI DZIAŁOWE | 1,50 m ² |
| BALKON | 6,48 m ² |

- ŚCIANKI ARANŻACYJNE
- ŚCIANKI DZIAŁOWE NADAJĄCE SIĘ DO DEMONTAŻU
- PRZĘDŚCIANKI DO ROZPROWADZENIA INSTALACJI
- ŚCIANY NOŚNE, OBUDOWY SZACHTÓW

MIESZKANIE NR 112

PIĘTRO 5

POWIERZCHNIA 47,18 m²

• POWIERZCHNIE LICZONE WG NORMY PN-ISO 9836:1997 • WYMIARY POMIESZCZEŃ PODANE W STANIE WYKOŃCZONYM



SALON SPRZEDAŻY

Olsztyn ul. Barcza

(przy placu budowy)

+48 724 22 23 23



mieszkania@aurora.olsztyn.pl
www.aurora.olsztyn.pl